

KONSTRUKCJA DACHU

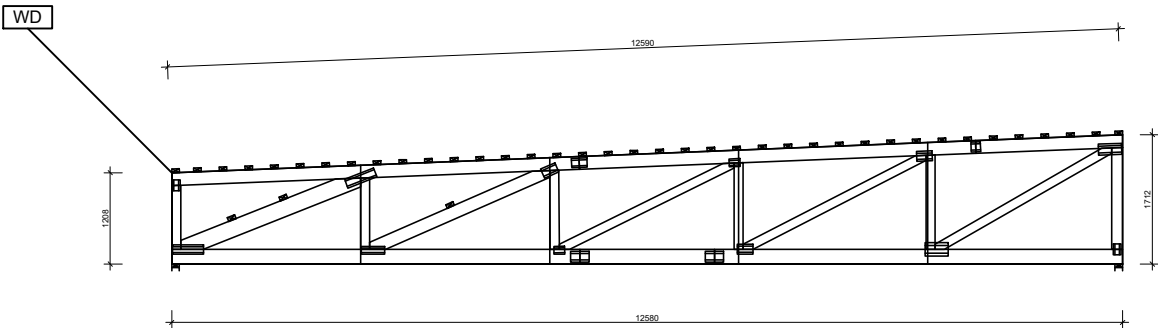
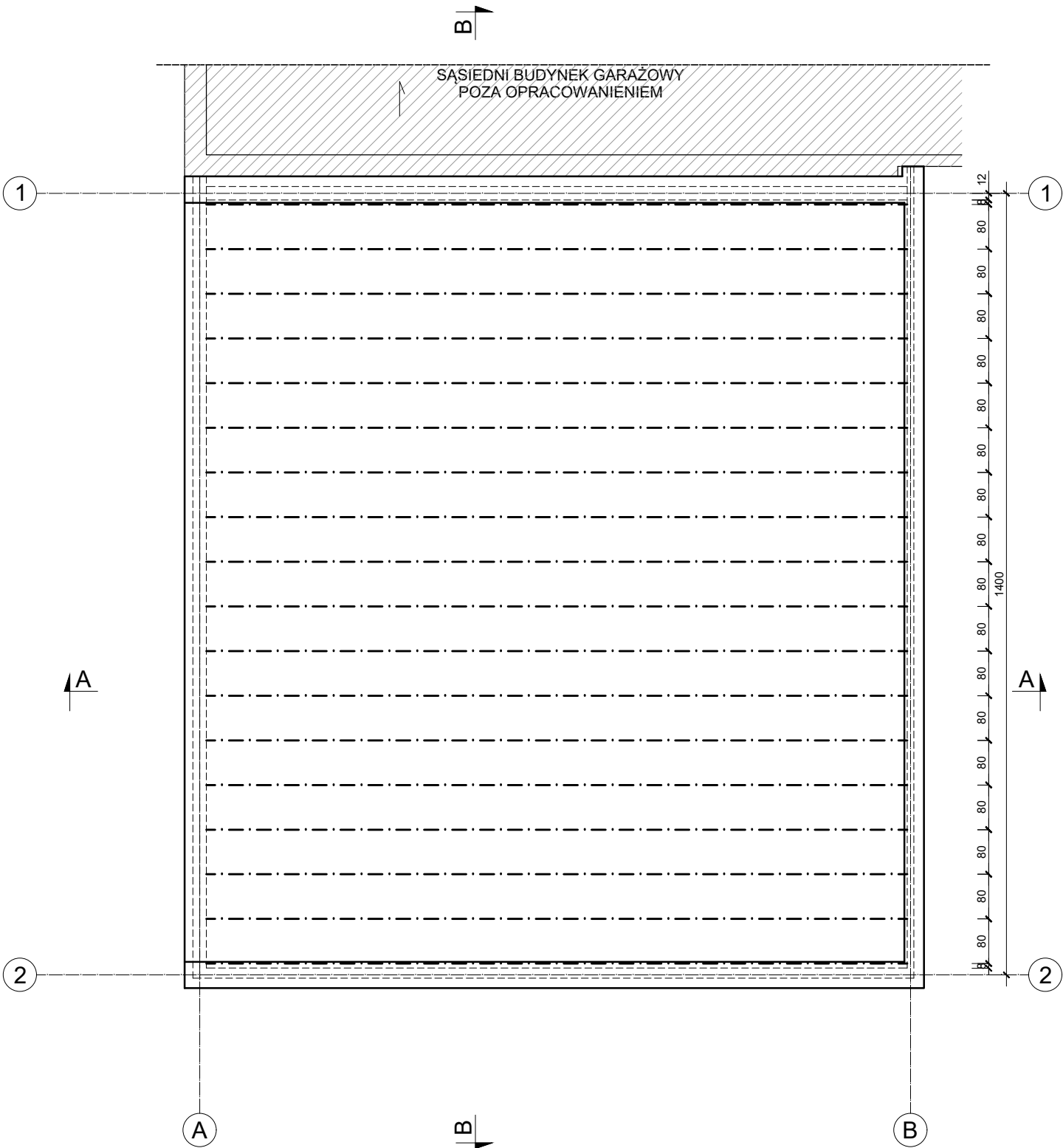
skala 1:100


Konstrukcje dachu projektuje się w systemie Prefabrykowanych wiązarów dachowych, tj. lite elementy drewniane łączone są w węzłach za pomocą płytek kolczastych.

----- - wiązar dachowy

Stężenie pada górnego wykonać na całej płaszczyźnie.
Stężenie pasa dłonego co 2 m.

Drewniane elementy konstrukcji budynku izolować od kominów min. przekładka z wełny mineralanej gr. 5cm i 2x płyta g-k.



<div><div></div><div><div>MIM-ARCHITEKCI</div><div>AUTORSKA PRACOWNIA PROJEKTOWA</div></div><div><div>ul. Armii Krajowej 66e</div><div>83-110 Tczew</div><div>tel. +48 509 374 384</div><div>mimarchitekci@gmail.com</div></div></div>			
INWESTOR:	ZAKŁAD WODOCIĄGÓW I KANALIZACJI SP. Z O.O. UL. CZATKOWSKA 8 83-110 TCZEW		
INWESTYCJA:	ROZBUDOWA BUDYNKU GARAŻU DZ. NR 4/27, JEDN. EW. 221401_1, TCZEW		
PROJEKTANT:	mgr inż. Henryk Baniecki	uprawniony do projektowania w specjalności konstrukcyjnej wszystkich obiektów budowlanych, projektów instalacji i urządzeń sanitarnych z wyjątkiem i architektonicznych z wyjątkiem skomplikowanych 46Gd/75	
SPRAWDZIŁ:	inż. Janusz Szczepaniak	uprawniony do projektowania bez ograniczeń w specjalności konstrukcyjnej POM/0157/PWOK/05	
BRANŻA:	KONSTRUKCJA	SKALA:	DATA:
		1:20	2019.10
RYSunek:	KONSTRUKCJA DACHU		K7